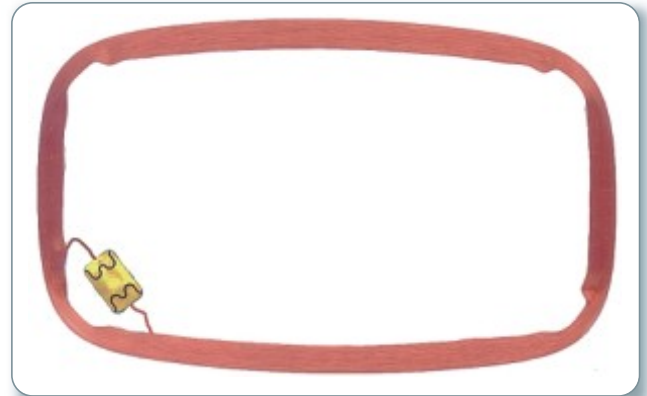


Hitag-2 Karten / Schlüsselanhänger

Einsatzgebiet

Selbst bei rauen Umgebungsbedingungen, wie z.B. Feuchtigkeit, Schmutz oder mechanische Einflüsse, arbeitet der Hitag 2-Ausweis stets zuverlässig. (s. a. Pflegehinweisblatt) Mehrfach-Funktionen wie BDE, Parkplatz-Zufahrt oder Zutrittskontrolle können zum Beispiel damit umgesetzt werden.



Funktion

Sobald sich der passive Hitag 2-Transponder in Leserreichweite des Terminals befindet, wird ein elektromagnetisches Feld aufgebaut, mittels dessen der Hitag 2-Transponder und der Leser die Daten transferieren. Der Gesamtspeicher beträgt 256 Bit von denen 128 Bit nutz-/konfigurierbar sind. Speichereinheiten beim Hitag 2 sind in Blöcke unterteilt. Ein Block besteht aus 4 Seiten.

Druck/Veredelung

Karten:

Nach den Vorgaben und technischen Möglichkeiten wird der Ausweis entsprechend gestaltet und gefertigt. Der Ausweis kann auf der Vorder-und/oder der Rückseite ein- oder mehrfarbig bedruckt werden. Zusätzliche Sicherheitsmerkmale, wie z.B. Guillochendruck oder Hologramm, sind möglich. Weitere Optionen sind z. B. das Codieren, Nummerieren oder auch Personalisieren und Prägen.

Je nach Auflage und Layout/Farben wird die optimale Drucktechnologie, wie z. B. Offset-, Sieb-, Retransfer- oder Thermosublimations-/Thermotransferdruck ausgesucht.

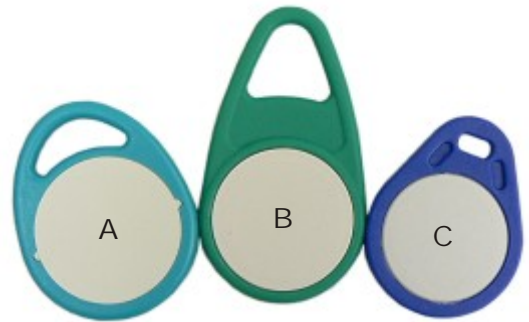
Schlüsselanhänger:


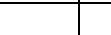


Laser-Gravuren sind z. B. für eine optische Nummerierung produzierbar. Eine ein- oder mehrfarbige Bedruckung mit einem Logo oder einem Schriftzug sind ebenso machbar. Auf Anfrage ist auch ein Fotodruck unter einem transparenten Deckel möglich.

Hybridmedien (Mehrfachtechnologien)

Der Hitag 2-Chip kann durchaus mit anderen Technologien in einem Medium vereint werden. Es ist jedoch zu beachten, dass gleiche Frequenzen die Funktionsfähigkeit der einzelnen Technologien stören oder komplett aufheben. Daher sind Mehrfachtechnologien in einem Medium mit gleichen Frequenzen nicht zu empfehlen. Ergänzende Varianten könnten z. B. Legic®, Mifare- oder Prozessorchips oder auch Magnetstreifen sein.

Technische Informationen Hitag-2



Merkmale	Karte	Schlüsselanhänger		
		A	B	C
Material	PVC	ABS-Kunststoff		
Farbe		 *	 **	 *
		jeweils mit grauem Deckel**		
Verbindung	laminiert	ultraschallverschweisst	gepresst	gepresst
Oberfläche	hochglänzend/matt	matt	matt	matt
Format	86 x 54 x ca. 0,76 mm	rund	oval	rund
	Sonderformate auf Anfrage	weitere Bauformen auf Anfrage		
Frequenz	125 kHz			
Chip-Art	passiv (ohne Batterie)			
Schreib-/Leseabstand	ca. 7 cm (abhängig von Antenne und Lesegerät)			
Speicher-Typ	E ² PROM (Schreiben/Lesen)			
Speicher-Größe	256 Bit, davon 128 Bit nutzbar			
Modulation	ASK (Amplitude shift keying)			
Übertragungsrate	modusabhängig			
Datenerhalt	ca. 10 Jahre			
Lösch-/Schreibzyklen	Ca. 100.000			
Speicherfunktionen	32-Bit-Seriennummer / frei konfigurierbare Daten			
Zugriff	Schreiben/Lesen ODER Schreibschutz ODER Schreib-/Leseschutz ODER OTP-Mode			
Sicherheit	Passwort / Crypto			
Antikollisionschutz	nein			
Transaktionszeit				
Temperaturbereich	Von ca. -40° C bis ca. +85° C			